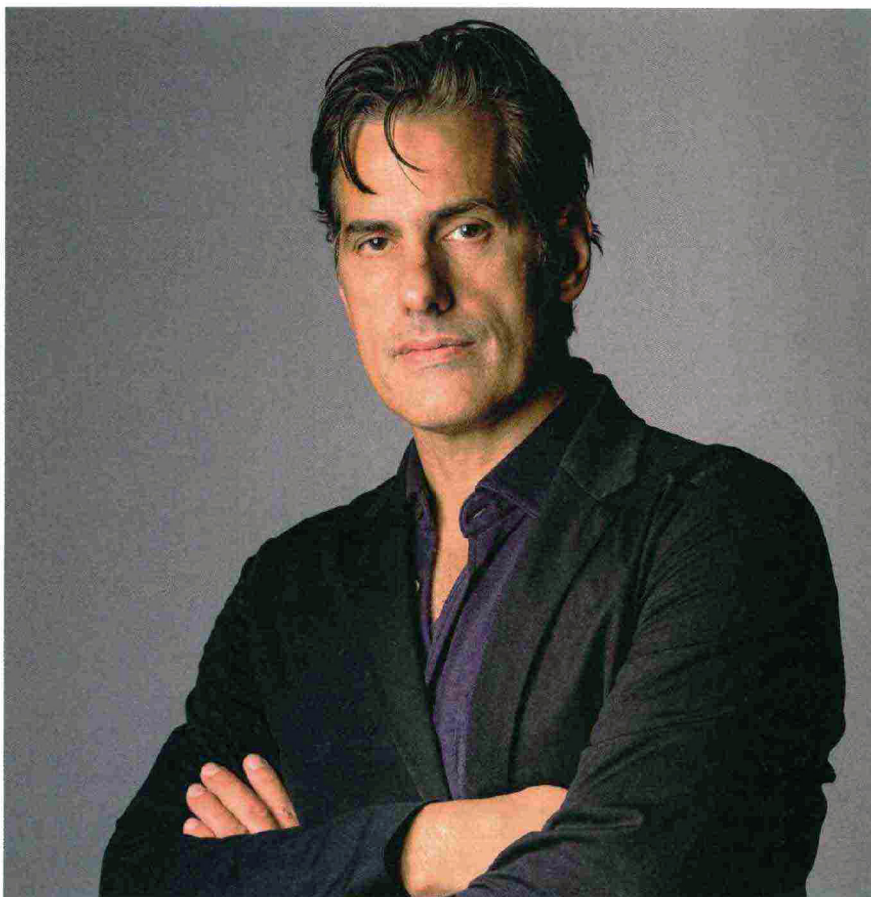


Si scrive cucina, ma si legge casa

TESTO – BENEDETTO MARZULLO
FOTO – CHRIS ANSELL



YORGO LYKOURIA

Il direttore creativo dello studio Rainlight progetta per **Scavolini** una 'scatola magica' che riunisce tutte le funzioni domestiche. E le fa sparire

➤ SCAVOLINI.IT

1 ☆ Il luogo deputato alla preparazione dei cibi oggi è oggetto di nuove riflessioni

progettuali. Di questi tempi, infatti, si sta consolidando il trend della casa flessibile, scandita in ambienti pronti a cambiare assetto a seconda delle esigenze del momento. Io ho ragionato su un concetto di cucina che possa scomparire durante l'arco della giornata per lasciare spazio ad altre attività con i relativi arredi. Una soluzione smart che concentra tutte le funzioni domestiche in un unico sistema.

2 ☆ Il progetto BoxLife per **Scavolini** è più di una semplice cucina. È un sistema

mimetico e versatile, adattabile a molteplici situazioni. Si compone di una serie di moduli a parete, nascosti da sofisticati sistemi di apertura: a scomparsa, a pacchetto, scorrevoli, a ribalta. Dietro a ogni anta, una funzione diversa: dal tavolo alla lavatrice, al letto. Un programma trasversale e completo pensato non solo per la cucina, ma anche per il living, la zona notte, l'angolo studio, il guardaroba e la lavanderia.

3 ☆ Dal grande loft al monolocale, il cuore del progetto risiede nell'idea di

nascondere alcune funzioni in favore di altre, per far sì che uno stesso ambiente possa assumere connotazioni diverse. Protagoniste indiscusse sono le pannellature lineari, che celano le attrezzature dietro una sorta di boiserie senza soluzione di continuità: abbiamo lavorato sulle finiture – dal laccato lucido o opaco all'effetto metallo, dalla Biomalta al Fenix – e minimizzato la presenza delle maniglie.

4 ☆ La richiesta principale è l'ottimizzazione dello spazio.

All'interno del Sistema BoxLife suggerisco la cucina Boxi: con la sua declinazione living è un concentrato di stile e funzionalità. In uno spazio contenuto, gli armadi con anta singola o doppia possono ospitare fino a quattro elettrodomestici, un piano di lavoro supplementare scorrevole, ripiani, cestoni e cassetti. Che scompaiono quando non servono. La cucina c'è ma non si vede.